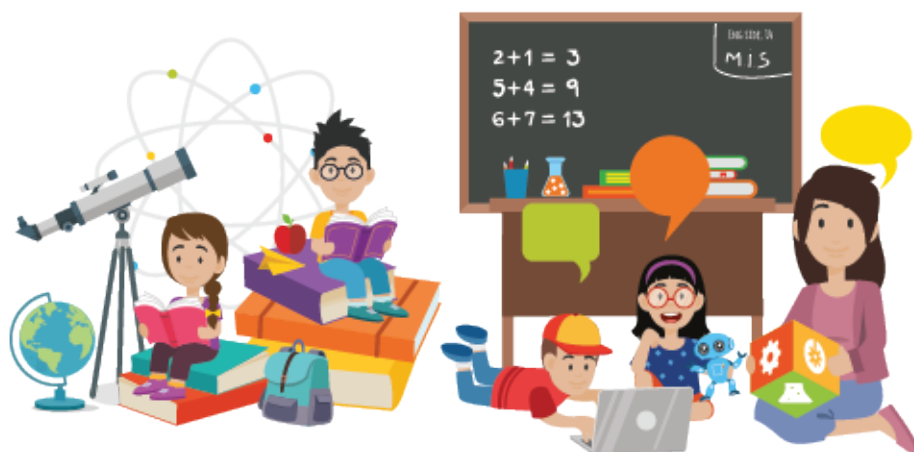




Vejledning til matematikevaluering



Disse evalueringssæt er udviklet af Claus Slothuus Lund, matematikvejleder på Munkevængets Skole i Kolding og Tine Majgaard Mortensen, skolekonsulent på Pædagogisk Center i Kolding. Hvis du har spørgsmål og kommentarer til evalueringssættet, er du velkommen til at tage fat i os. Layout er lavet af Mona Schmidt Thomsen, Pædagogisk Center Kolding.

Grundlaget for denne matematikevaluering

I denne evaluering er der lagt vægt på, at matematiklæreren som fagkyndig person er ideel til at facilitere. Matematiklæreren omfattende kendskab til det faglige indhold og de specifikke mål giver mulighed for nøje at evaluere elevens færdigheder og udfordringer inden for matematik.

Evalueringen tjener ikke kun som et redskab til kortlægning af aktuelle kompetencer, men fungerer også som en anledning til at opbygge en relation mellem matematiklæreren og eleven inden for matematikfaget. Det er hensigten at skabe en atmosfære af samarbejde og tillid, hvilket er afgørende for et positivt læringsmiljø.

Evalueringen skaber en mulighed for at fremme en positiv læringsoplevelse og støtter elevens udvikling på en anerkendende måde.

Resultaterne fra evalueringen informerer og kvalificerer ikke blot det daglige undervisningsarbejde ved at give indsigt i elevens styrker og udfordringer, men tjener også som grundlag for klare tilbagemeldinger til forældre og andre ressourcepersoner rundt om barnet.

Det udfyldte tilbagemeldingsark kan med fordel indsættes direkte i elevens meddelelsesbog.



Vejledning til læreren ved gennemførelse af matematikevaluering med en elev

Formålet med notaterne er at skabe et meningsfuldt grundlag for en efterfølgende analyse og feedback. Læreren bør koncentrere sig om at notere de aspekter, der vil være mest givende for at forstå elevens styrker og områder, der kræver yderligere opmærksomhed.

Det er vigtigt at påpege, at læreren ikke forventes at notere hvert eneste øjeblik under evalueringen. Evalueringen skal betragtes som et redskab, hvor læreren selektivt og målrettet noterer det mest relevante. Fokus bør være på at registrere centrale observationer vedrørende elevens tilgang til opgaverne, motivation, strategier, sprog og den fremadrettede støtte.

1. Indledning:

- Start med at skabe en tryk og støttende atmosfære. Forklar, at formålet med evaluering er at forstå elevens styrker og udfordringer inden for matematik.
- Giv en kort oversigt over evalueringen struktur og hvordan du vil observere og notere undervejs. Gennemse evalueringen med eleven.

2. Motivation:

- Vurder elevens motivation ved at observere kropssprog og engagement. Er der områder, hvor eleven viser større interesse eller mindre motivation?
- Spørg direkte, hvordan eleven har det med matematik og evalueringen. Er der noget, der bekymrer eller motiverer eleven specielt?
- Noter, hvis eleven efterspørger hjælp og hvordan det sker. Er det tydeligt, når eleven har brug for støtte, eller er det mere tilbageholdende?



3. Strategier:

- Observer, hvilke regnestrategier og metoder eleven anvender. Er der en bevidst tilgang til opgaveløsningen, eller synes eleven at være usikker på, hvordan man skal starte?
- Spørg ind til, hvordan eleven når frem til facit. Er der specifikke trin eller strategier, som eleven prioriterer?
- Identificer eventuelle områder, hvor eleven synes udfordret. Er det bestemte matematiske begreber, typer af opgaver eller noget andet?
- Spørg ind til eventuelle misforståelser og forsøg at afdække årsagerne bag eventuelle fejl eller forhindringer.

4. Sprog:

- Vurder elevens kendskab til fagord og terminologi. Er der begreber, som eleven ikke ser ud til at forstå, eller er der behov for yderligere forklaring?
- Stil gerne uddybende spørgsmål under evalueringen for at evaluere elevens forståelse af fagsprog og om han/hun kan forklare begreberne med egne ord.

5. Støtte:

- Observer, hvor eleven viser tegn på behov for hjælp. Er der specifikke typer opgaver eller koncepter, hvor eleven støder på vanskeligheder?
- Identificer den form for støtte, eleven har mest gavn af. Har eleven brug for visuelle hjælpemidler, verbale forklaringer eller hands-on demonstrationer?

6. Afslutning:

- Afslut evalueringen med en kort feedbacksamtale. Del de observerede styrker og områder, hvor der kan arbejdes videre.
- Opfordr evt. eleven til at stille spørgsmål eller give yderligere input om sin egen oplevelse af evalueringen og matematik generelt.





Scoring af elevbesvarelser

Ved gennemførelsen af evalueringen, kan du notere elevens støttebehov ved hver opgave ved hjælp af en skala fra 0-6, hvor 0 angiver, at ingen ekstern støtte er nødvendig. Her er en vejledning til bedømmelse:

0: Ingen støtte nødvendig

- Eleven udfører opgaven uden behov for yderligere hjælp eller rettelser.

1: Besked om fejl, prøvede igen, derefter OK

- Eleven laver fejl, modtager en korrektionsbesked, forsøger igen og klarer derefter opgaven.

2: Opgaven bliver gentaget med hint om start, derefter ok.

3: Samtale om opgave og problemstillingen, derefter ok.

4: Læreren giver en mundtlig forklaring om, hvordan opgaven kan løses, derefter ok.

5: Læreren viser løsningen og støtter elevens eget forsøg.

6: Eleven løser ikke opgaven uanset mængden af støtte.