

# MEDIE- PATRULJER

**KOLING**  
VI DESIGNER LIVET

**PÆDAGOGISK LÆRINGS**CENTER



# FORORD

Mediepatruljerne er en del af de pædagogiske læringscentre.

I Kolding har vi stort fokus på, hvordan læringscentret er kernen i skoleudvikling, og hvordan læringscentre er både et sted og en ressource.

I den ressource bør vi indtænke børnene. Det er dem, vi holder skole for. Når vi laver skoleudvikling, laver vi også kapacitetsopbygning. Her skal vi ikke undervurdere, hvordan eleverne kan sættes i spil.

Vi ved, at elev-til-elev-formidling virker. Både for den, der formidler, og for den, der får formidlet.



**Morten Kirk**  
Konstitueret Børne-  
og Uddannelsesdirektør



## **ALLE SKOLER HAR MEDIEPATRULJER:**

I Kolding er der mediepatruljer på alle grundskoler. Mediepatruljerne er elevkorps på ca. 20 elever, der har til formål at bidrage til kapacitetsopbygning via digitale platforme og medier.

Mediepatruljerne fungerer som et supplement til lærerens viden og kunnen. De er en ressource, der både formelt og mere uformelt kan inspirere blandt elever og lærere.

Eleverne er udvalgt af den enkelte skoles læringscentermedarbejdere, idet læringscentret er tovholder for mediepatruljerne.



## BAGGRUND:

I august 2014 blev alle skoler pålagt at etablere en mediepatrulje. Årsagen var, at man fra forvaltningens side ville afprøve en ny it-implementeringsform med eleverne som omdrejningspunkt.

Med mediepatruljer på alle skoler samt ressourcesterke PLC-medarbejdere lykkedes det at udanne samtlige skoler i brugen af Skolebordet.

*"Som mediepatrulje på skolen er det vores opgave at lære fra os og hjælpe andre. Vi skal give de andre den nye viden og de digitale værktøjer, som vi får gennem mediepatruljen"*

Karl, mediepatrulje



*"Vi skal rundt og vise de andre det, vi har lært gennem mediepatruljen. Vi hjælper med at forklare og dele viden. Vi har selv lært meget om, hvordan man snakker, når man skal lære andre noget"*

Jim og Poul André, mediepatruljer

*"Vi hjælper fra 0.-9. klasse, og det er ligesom fedt at være i mediepatruljen, fordi vi får den nye viden først"*

Christoffer, mediepatrulje



*"Jeg var skeptisk i starten. Var vores elever store nok til at kunne lære fra sig og tage opgaven seriøst? Min skepsis blev heldigvis gjort til skamme. Eleverne, der er i mediepatruljen, vokser med opgaven. For dem er IT en meget naturlig del af deres hverdag, og de har nogle gange meget lettere ved at forklare, hvordan det virker.*

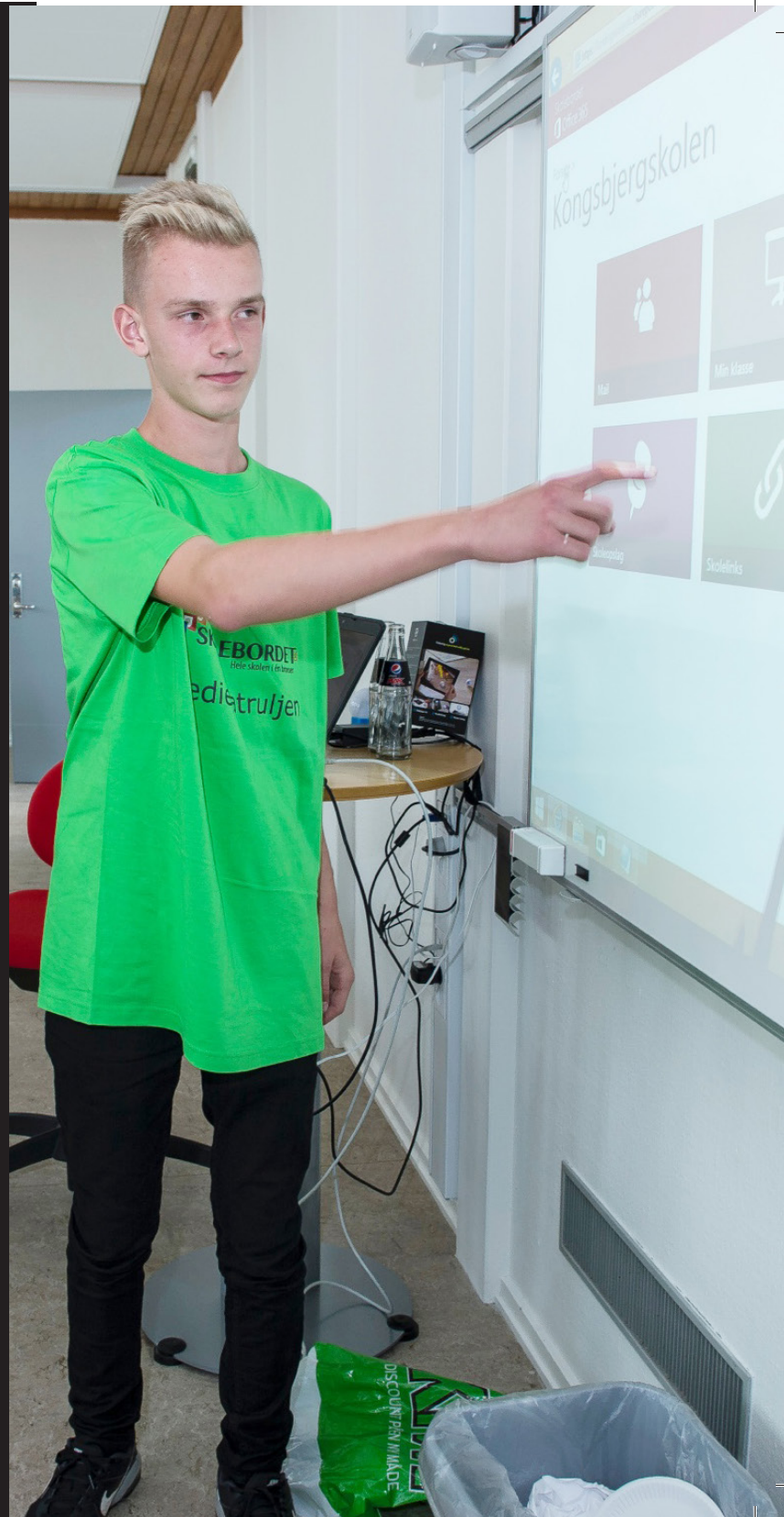
*Det er så vores opgave som lærere og PLC-medarbejdere at lære mediepatruljen den pædagogiske del af det, så formidlingen til de mindre elever bliver god."*

Kim, lærer og PLC-medarbejder

*"Her hos os har det været rigtig positivt at starte mediepatruljearbejdet op. Eleverne går virkelig engagerede ind i opgaven, og vi oplever elever, som vokser ved at få det ansvar og den opgave. Lærerne melder tilbage, at mediepatruljerne er rigtig gode til at melde sig på banen, lige så snart der er udfordringer i klassen. Det er både, når det gælder teknikken ved tavlen, eller når de andre elever skal lære et nyt program.*

*Vi holder jævnligt kurser for vore mediepatruljer, så de løbende får fyldt nyt på. Vi sørger selvfølgelig for at planlægge det sådan, at de får et kursus i det, som vi ved forskellige årgange skal til at arbejde med."*

Maibritt, PLC-medarbejder



## **INPUT FRA PÆDAGOGISK CENTER**

Mediepatruljerne får tre årlige input fra Pædagogisk Center i Kolding. Derudover faciliterer skolernes læringscentre løbende kompetenceløft for mediepatruljerne.

### **I skoleåret 14/15 fik mediepatruljerne kurser i:**

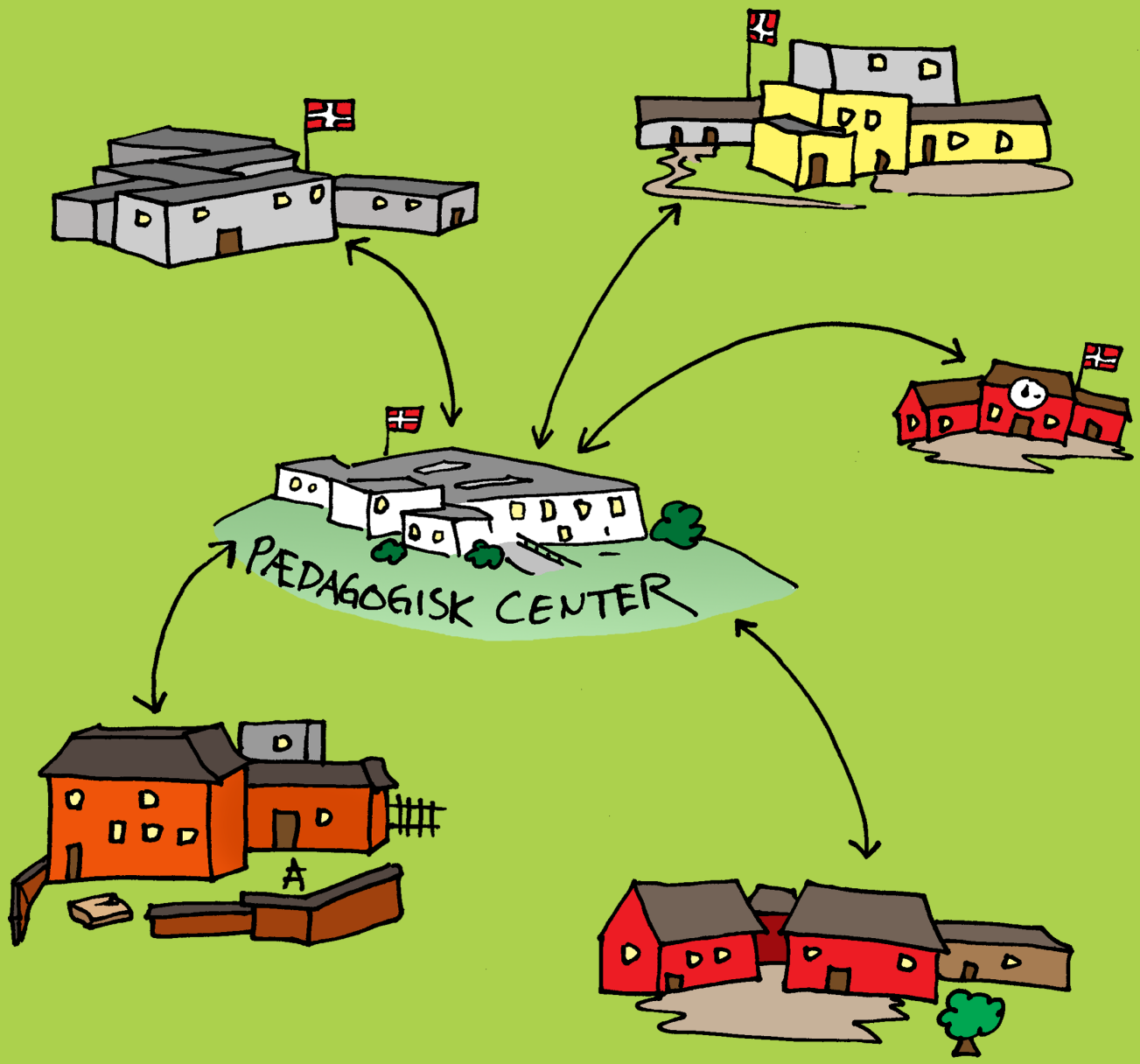
- Skolebordet/Office 365
- Skærmvideoer som formidlingsredskab af it-viden
- OneDrive og Lync

### **I skoleåret 15/16 bliver inputene:**

- OneNote
- Toolcamp i robotics
- Implementering af læringsplatformen som en del af KL's Brugerportalsinitiativ







# STRATEGI

DESIGNPROCES

OPGAVEN DEFINERES

LÆRINGSPLATFORM for skolerne i Kolding Kommune

HVEM ER PÅ MÅRKEDET?

HVAD KOSTER DET FOR OS?

DESIGN OG LAYOUT

SUPPORT?

DIVERSE MESSER OG OPLÆG

HVORDAN SER VORES MULIGHEDSRUM UD I KOLDING...?

UGE 27. PÆDAGOGISK CENTER

INVITATION

4 LEVERANDØRER INVITERES TIL KOLDING FOR AT PRÆSENTERE PRODUKTER

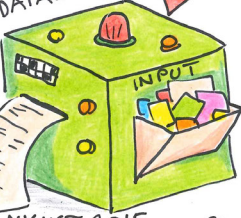


Dashboard samarbejdsplatform  
CHRISTIANSBORG & KL

BPI

ALTID MED ET KLART FOKUS PÅ ELEVERNE... Det er dem, det handler om

ANALYSE AF DIGITALE OG ANALOG DATA... MANGE DATA.



AUGUST 2015 UGE 34  
← HER STÅR VI

SKOLERNE I KOLDING INVITERES TIL PRÆSENTATION AF ALLE 4 PRODUKTER I UGE 33

INVITATION

LEVERANDØR:

#1 #2 #3 #4  
SENDES PÅ FERIE MED OPGAVEN AT SKULLE PRÆSENTERE PRODUKTET FOR SKOLERNE I UGE 33

SOMMERFERIE

UGE 33  
11. AUG  
12. AUG

CA. 70 GÆSTER  
- skoleledelse  
- PLC  
- Lærere  
- elever  
- forældre  
- konsulenter

4X PRÆSENTATION PÅ 2 DAGE  
Ved Leverandør

FEEDBACK

DIGITAL SURVEY

DATA i form af indsigter

POST-IT's  
FORDELE  
LEVERANDØR  
PROCESSTIL

UD FRA EN FÆLLES CASE

CASE

## HVAD KAN MEDIEPATRULJERNE OGSÅ?

I Kolding har mediepatruljerne været en del af processen omkring valg af læringsplatform. Vi har ønsket at inddrage de kommende brugere af platformen for at skabe involvering og ejerskab i proces og valg. Derfor har mediepatruljerne været en vigtig medspiller i vores udvælgelsesproces.

Mediepatruljerne har været indkaldt til leverandørpræsentationer og har givet både kvalitativ og kvantitativ feedback på præsentationerne. På samme måde vil mediepatruljerne være aktivt bidragende i den fortløbende proces omkring endeligt valg af platform. Mediepatruljerne vil efterfølgende også være kapaciteter på skolerne i forbindelse med implementering af platformen.

*"Jeg synes det er rart, at vi bliver inddraget som mediepatruljer. Det er vigtigt at få elevernes mening, for det er noget vi også skal bruge. Jeg tror heller ikke, at børn og voksne lægger mærke til de samme ting, så det er godt, at vi kan dele vores meninger med andre, der skal bruge læringsplatformen."*

Mathilde, mediepatrulje





**Kolding Kommune**

**BØRNE & UDDANNELSESFORVALTNINGEN**

Pædagogisk Center  
Dyrehavevej 108 B  
6000 Kolding  
Tlf. 79 79 19 60