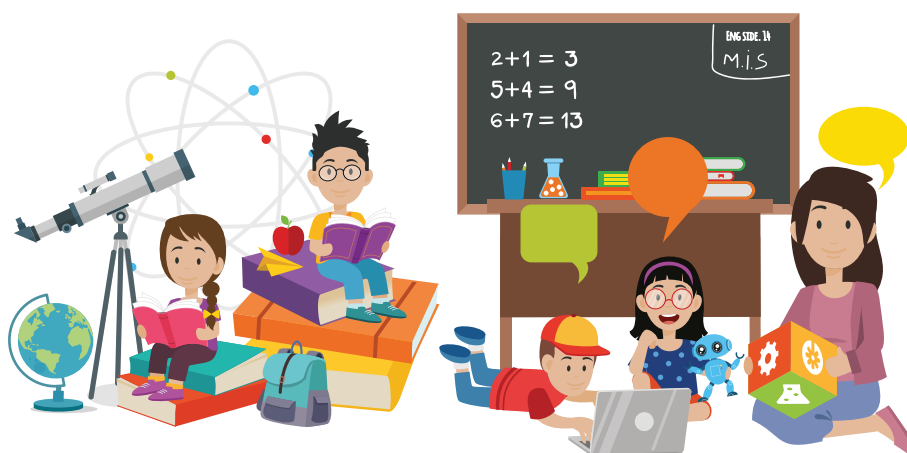




# 6.



Navn: \_\_\_\_\_

Klasse: \_\_\_\_\_

Lærer: \_\_\_\_\_



### 1) Taldiktat

--	--	--	--	--	--	--	--	--	--

### 2) Tallinje

Tegn en tallinje, hvor du afsætter tallet  $\frac{1}{2}$ ,  $-5,5$ ,  $34$  og  $7^2$

---

### 3) Regnestrategi

$1067 - 117 = \underline{\hspace{2cm}}$

$2448 : 6 = \underline{\hspace{2cm}}$

Hvordan vil du regne facit ud?

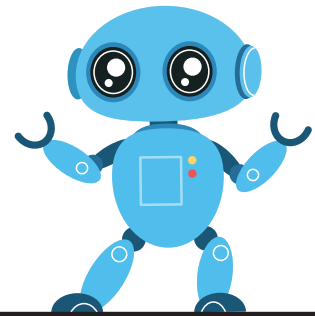
---



#### 4) Facit er 627

Facit skal være 627 - lav et nemt regnestykke, et svært og et smart.

Forklar din lærer, hvorfor det er nemt, svært eller smart.



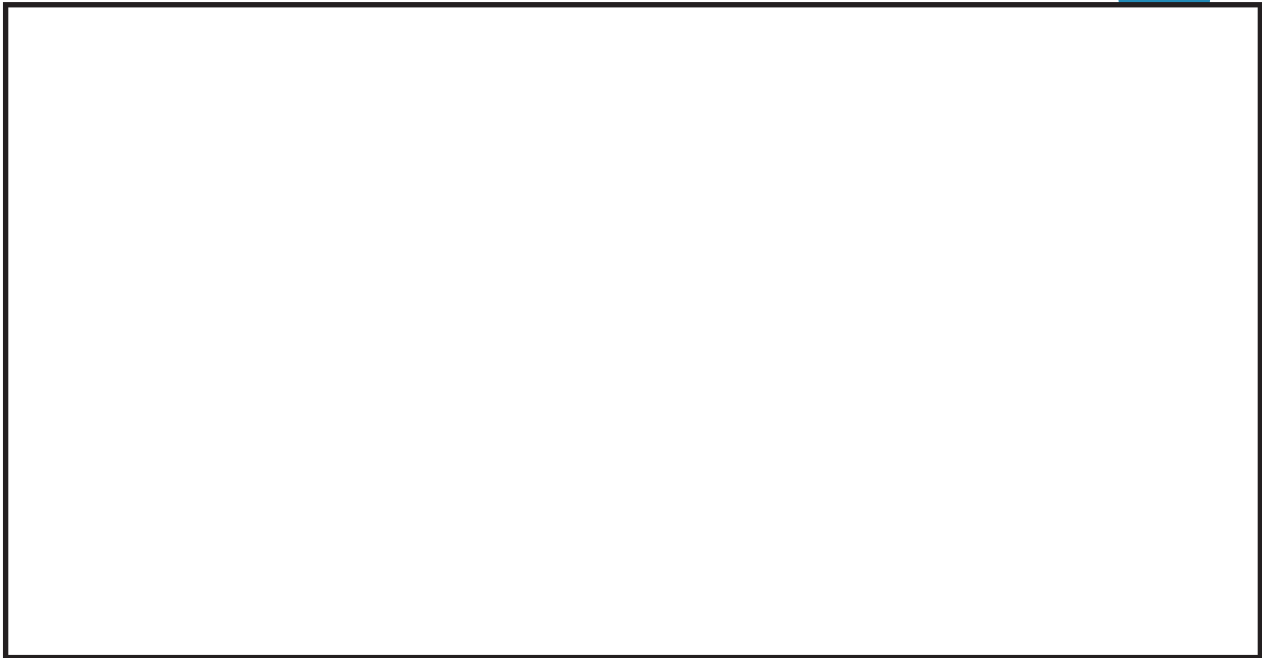
---



## 5) Geometri



Tegn en femkant. Tegn diagonalerne.



Tegn et rektangel med sidelængden 9 og et areal på 45.  
Kan du dele figuren i fire lige store dele?





## 6) Regnehistorie

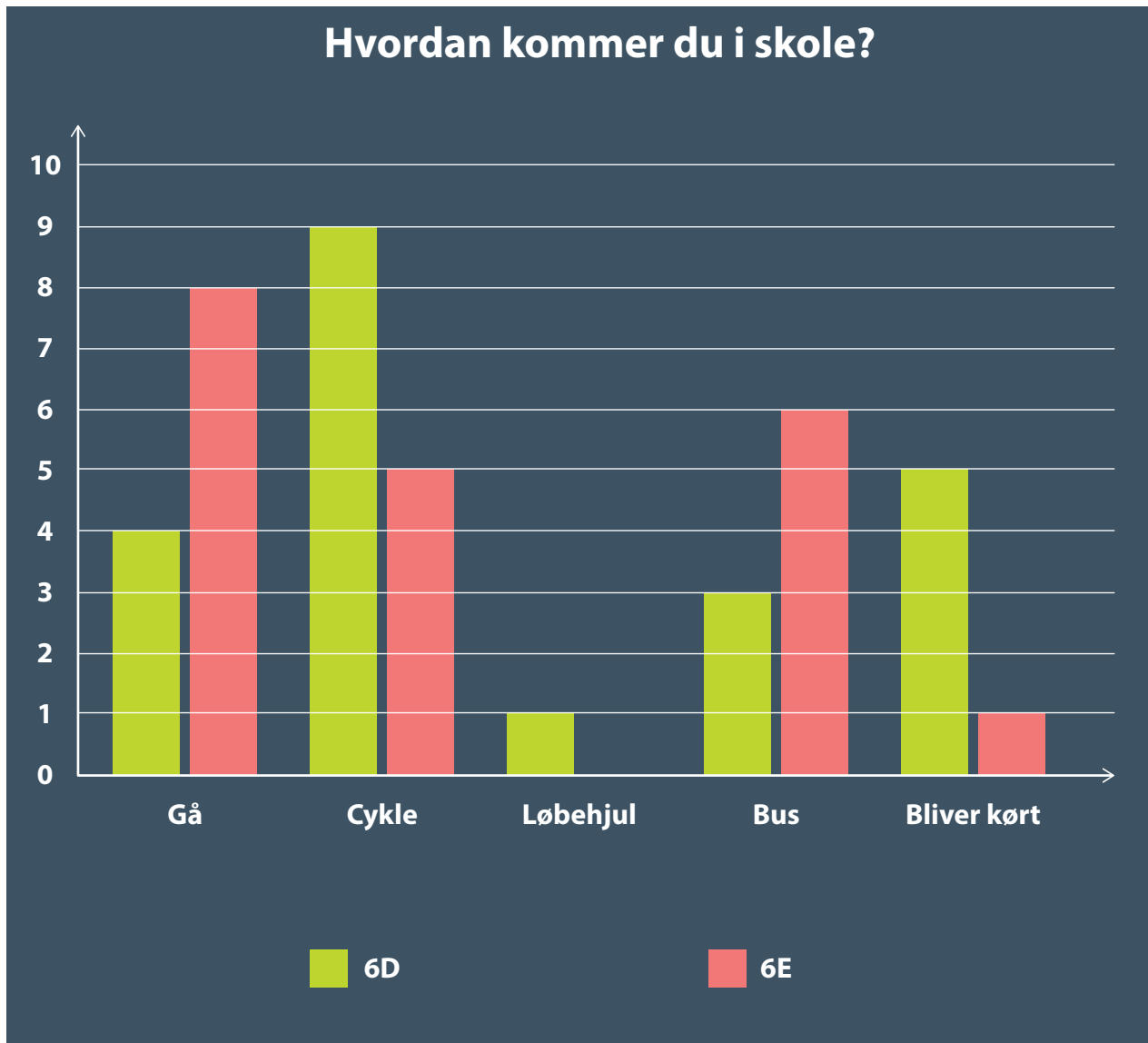
Kan du fortælle en regnehistorie med km og timer?

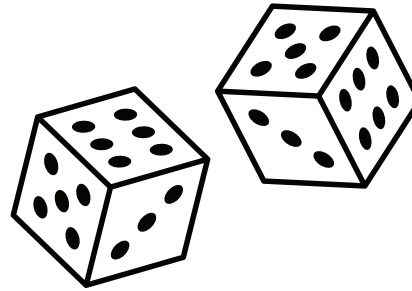




## 7) Statistik

Hvad fortæller diagrammet?

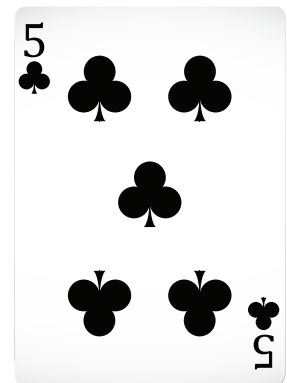
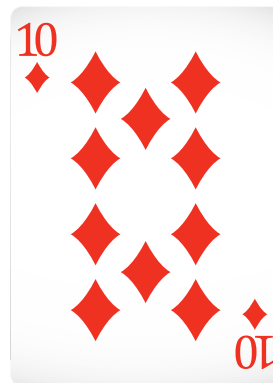
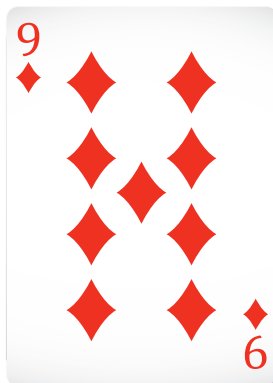
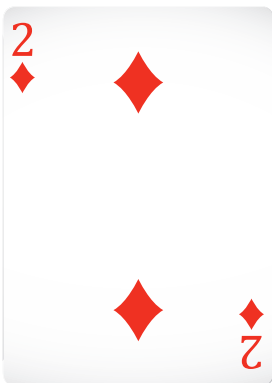
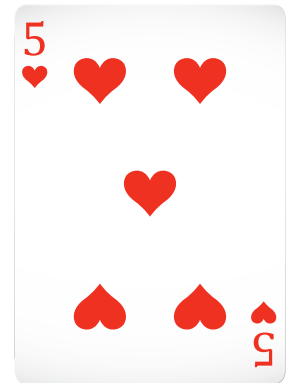




## 8) Sandsynlighed

Hvilken sum er der størst sandsynlighed for at slå, når man slår med to terninger?

Hvor stor er sandsynligheden for at slå to 6'ere?



Hvor stor er sandsynligheden for at trække en ruder?

Hvad er sandsynligheden for ikke at trække et billedkort?